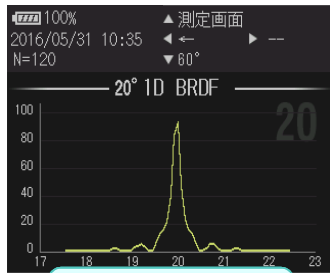


表面反射アナライザー

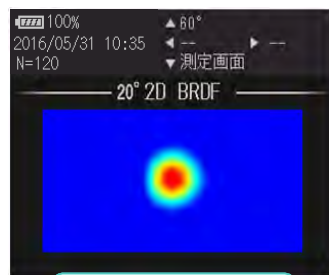
RA-532H

特徴

- ✓ 4つの光沢指標^{※1}の同時測定を1台で実現
- ✓ 2次元BRDF^{※2}の測定をハンディサイズで実現
- ✓ 観察カメラ機能により測定箇所形状確認が可能



1次元BRDF



2次元BRDF

20°	Haze	写像性%	ランク
90.2	2.7	0.25 = 9.1	C
60°		0.5 = 66.0	B
92.2		1.0 = 98.6	S
85°		2.0 = 100	S
99.3			

メイン画面



カメラ画像



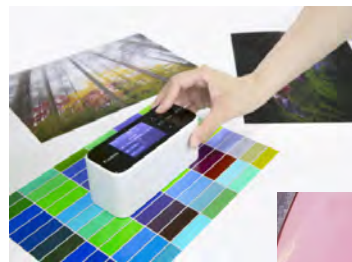
表面反射アナライザー
RA-532H

※1 光沢度、曇り度、写像性、BRDFの4指標

※2 光が入射したときに、どの方向にどれだけ光が反射したかを表す指標

使用例

- 塗装面の評価、検査
- シボ、マット面の評価、検査
- 印刷、プリントの評価、検査
- 材料の評価、検査



様々な評価、検査でご使用いただけます

Canon

仕様

対応方式	光沢度	ヘイズ	写像性	BRDF
準拠規格	ISO2813、7668 ASTMD2457、D523 JIS Z8741	ISO13803 ASTME430	(JIS K7374) ※1	-
照射角度	20°、60°、85°	20°	60°	20°60°
照射径	10×4mm (20°)、10×8mm (60°)、5×15mm (85°)			
分解能	0.1GU	0.1HU	0.1%	0.001 ※2
測定レンジ	0~2000GU (20°) 0~1000GU (60°) 0~160GU (85°)	0~300HU	0~100%	0~3000 ※2 表示範囲 照射方向：±2.5° 垂直方向：±5°
繰り返し再現性	0.2GU (100GU以上：0.2%)	0.2HU (100HU以上：0.2%)	1%	-
器差	1GU (100GU以上：1%)	1HU (100HU以上：1%)	10%	-
測定時間	4sec以下(全指標算出で)			
表示言語	日本語、英語			
保存データ数	1000件 ※3			
光源	白色LED			
電源	リチウムイオン電池 (3.7V、2450mAh)、USB充電			
寸法	60 (W) × 143.5 (L) × 57.3mm (H)			
重量	本体：約350g、校正ユニット：約80g			
インターフェース	USB2.0 High-Speed、Bluetooth Ver3.0			
使用環境	10~40℃ 80%以下(結露無き事)			

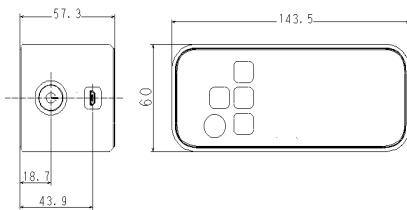
※1 JIS規格に定める装置構成ではありませんが、独自の処理で規格相当の測定値を出力しています

※2 付属の校正ユニット搭載の基準板の反射光量を100としています

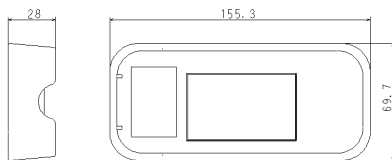
※3 測定装置上で表示できるのは100件です

外形図

本体寸法図



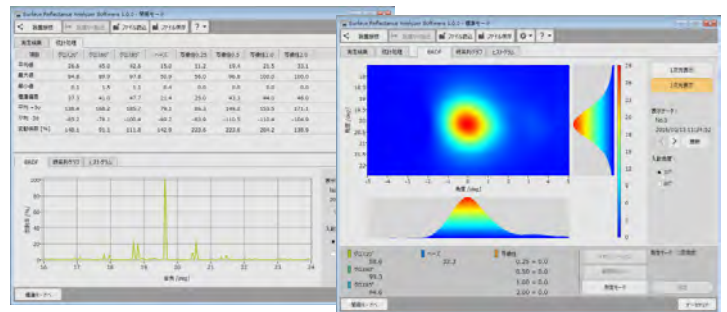
校正ユニット寸法図



付属アプリケーション

付属アプリケーションにより様々な操作が可能

例) 各指標の測定、1次元/2次元BRDFの表示、データの読み込みおよび統計処理、グラフ表示 etc.



製品に関する情報はこちらでご確認いただけます

キヤノン 表面反射アナライザー ホームページ

canon.jp/surface-ra

電話でのお問い合わせ

03-3740-3336(直通)

メールでのお問い合わせ

galvano-sales@canon-mj.co.jp

キヤノンマーケティングジャパン株式会社

産業機器販売事業部 生産革新機器営業部 CB販売課
〒108-8011 東京都港区港南2-16-6 キヤノンタワー

本記載内容は改良等の為、予告なしに変更する事があります。